

ИНТЕРНЕТ-ПОДКЛЮЧЕНИЕ домашней сети с помощью маршрутизатора

Если в квартире, подключенной к Интернету, более одного компьютера (среди которых – ноутбуки, коммуникаторы или др. устройства с беспроводными сетевыми адаптерами), то одно из решений может быть реализовано на основе маршрутизатора с встроенной беспроводной точкой доступа.

Конкретная реализация. Рассмотрим, как выглядит реализация на основе маршрутизатора DI-624S (D-Link).



В квартире (в разных комнатах) – два ПК и ноутбук с беспроводным сетевым адаптером. Подключение к Интернету – по выделенной линии (провайдер: UCA Networks; технология: PPPoE).

DI-624S на стене в прихожей.

Наверху слева-направо:

- кабель адаптера питания;
- кабель, подключенный к порту WAN (другой его конец подключён к концентратору провайдера, установленному в чердачном помещении);
- кабель, подключённый к порту 1 маршрутизатора, другим концом подключён к сетевой розетке в моём кабинете;
- кабель, подключённый к порту 2, другим концом подключён к сетевой розетке в другой комнате.

Свежая «прошивка» (firmware)

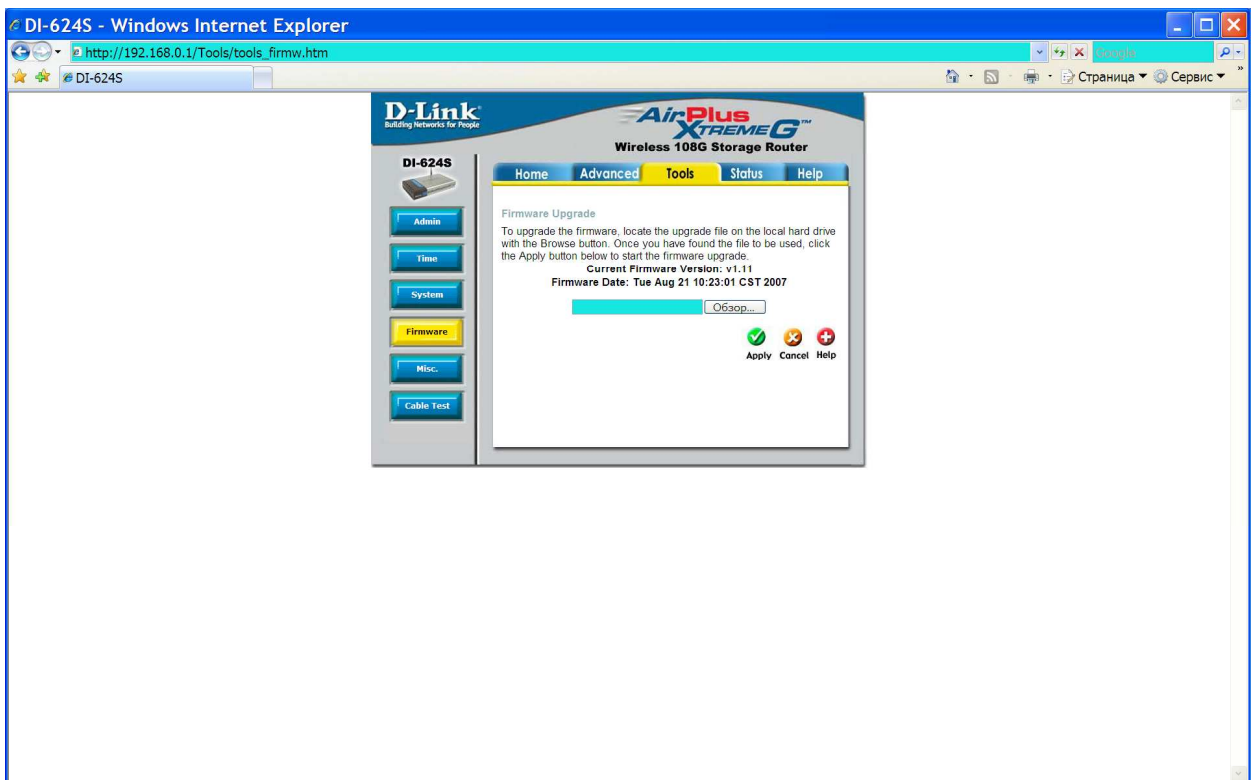
На сайте производителя находим и скачиваем самую свежую прошивку для конкретной модели маршрутизатора.

Подключение по локальной сети (для работы в режиме установки маршрутизатора)

На компьютере, который будете использовать для установки маршрутизатора, настройте *подключение по локальной сети*: Панель управления → Сетевые подключения → Подключение по локальной сети → выделите, нажмите правую кнопку мыши → выберите «Свойства» (откроется панель) → на ней нажмите кнопку «Свойства» → на открывшейся панели выберите «Протокол Интернета (TCP/IP)» → нажмите кнопку «Свойства» → на открывшейся панели выберите: «Получить IP-адрес автоматически»; «Получить адрес DNS-сервера автоматически»; нажмите кнопку «ОК». Вы подготовили подключение по локальной сети к работе в режиме установки маршрутизатора.

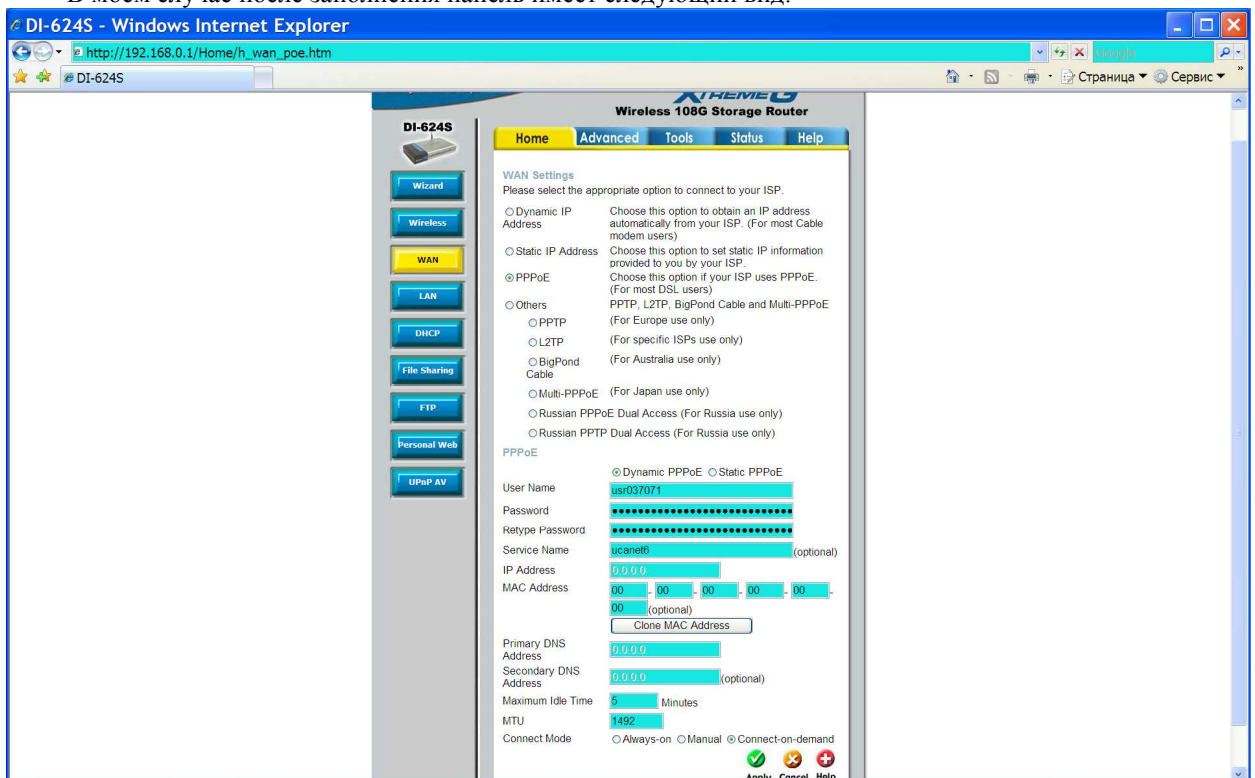
Установка

1. Привинтите антенну, подключите к маршрутизатору кабель адаптера питания и включите адаптер в розетку.
2. Проконтролируйте состояние индикаторов [питания (Power), статуса (Status) и беспроводной сети (WLAN)].
3. Присоедините к порту 1 маршрутизатора кабель, подключённый к сетевому адаптеру компьютера, который используется для установки маршрутизатора.
4. *Подключение по локальной сети* переведите из состояния «Отключено» в состояние «Подключено». Перезагрузите ОС.
5. Чтобы установить веб-интерфейс с диалоговой программой установки маршрутизатора (хранящейся в его памяти), в адресной строке браузера наберите <http://192.168.0.1> Появится стартовая панель. Набрав «admin» (Пользователь) и, не вводя пароль, нажмите «ОК».
6. Откроется следующая панель, в которой следует нажать «Tools», а в открывшейся – кнопку «Firmware». Нажав кнопку «Обзор», найдите сохранённый на Вашем компьютере файл прошивки. Нажатием кнопки «Apply» запустите «перепрошивку» маршрутизатора.

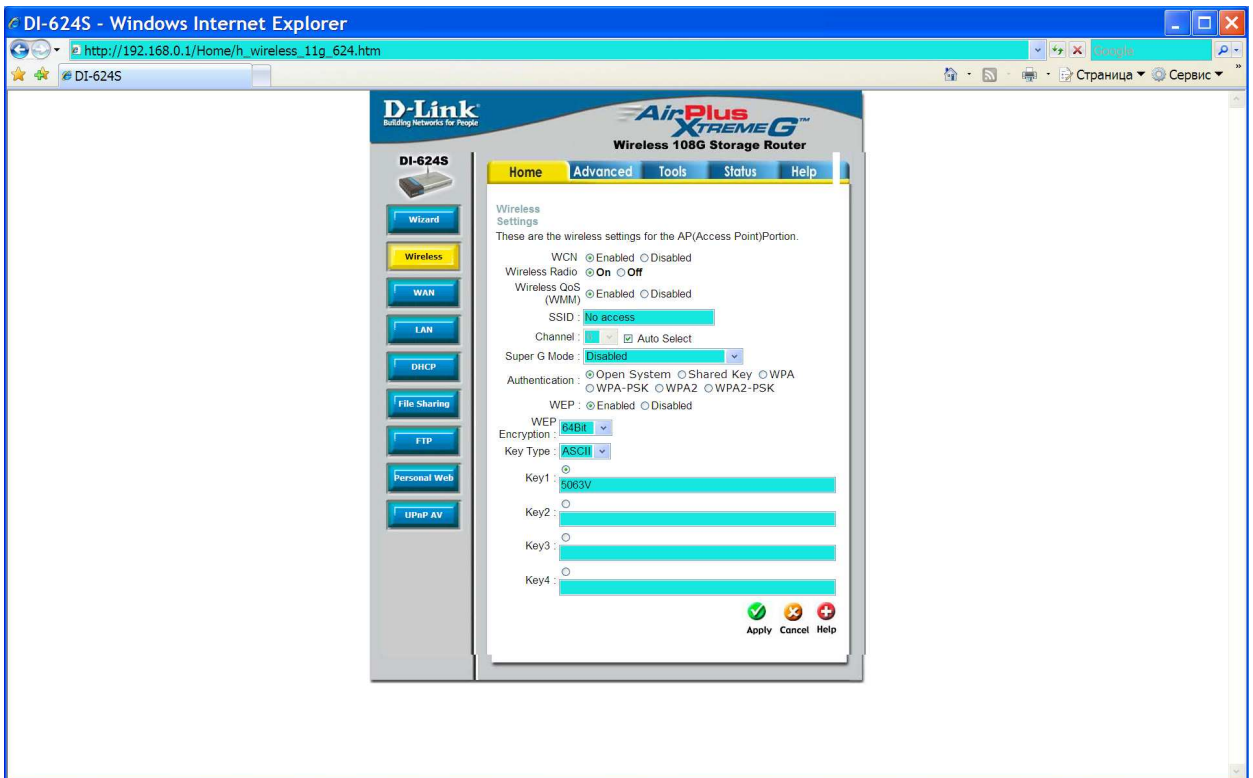


После завершения перепрошивки приступаем к установке требуемых параметров маршрутизатора.

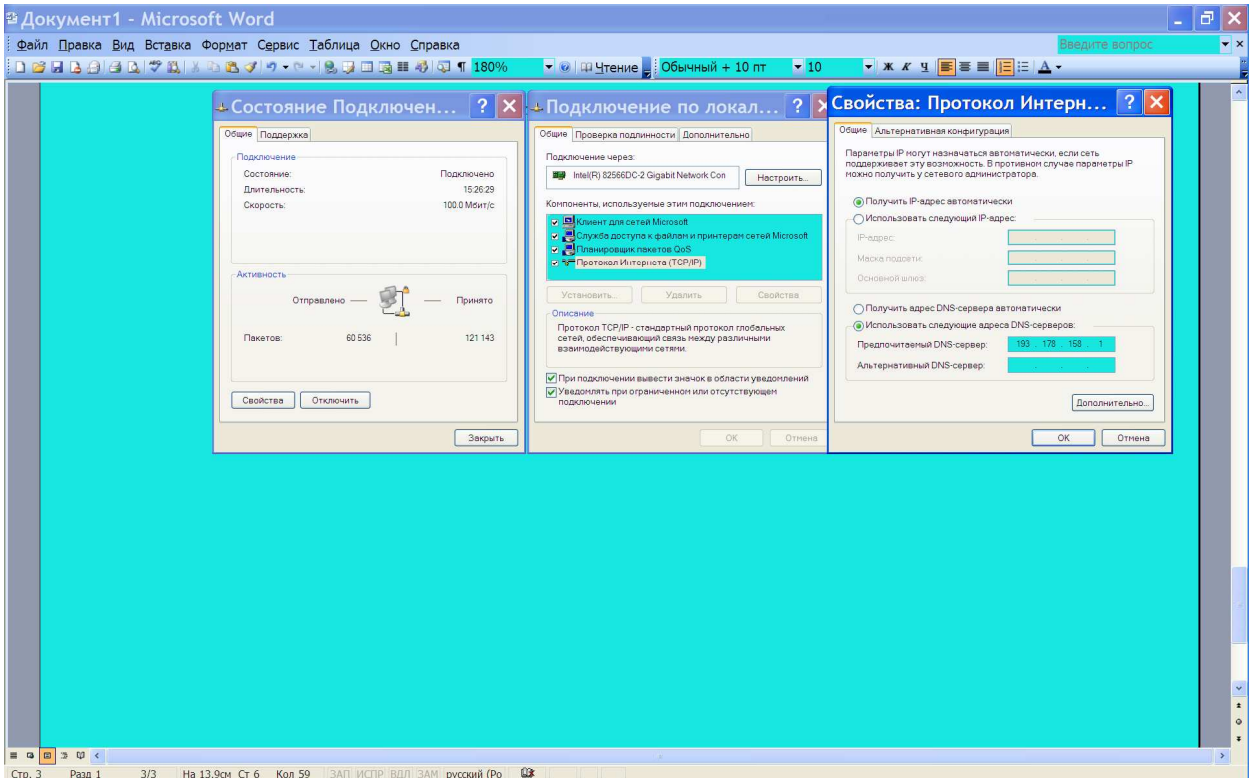
7. Нажмите кнопку «WAN» и на открывшейся панели выберите «PPPoE» (для моего случая); затем введите предоставленные Вашим провайдером логин и пароль (а также имя службы, если необходимо). В моем случае после заполнения панель имеет следующий вид:



8. Нажмите кнопку «Apply» → маршрутизатор перезагрузится (сделанные установки сохранятся в его памяти).
9. Чтобы установить беспроводную сеть, нажимаем кнопку «Wireless» и в открывшейся панели выбираем требуемые параметры и нажимаем кнопку «Apply». Для моего случая панель выглядит так:



10. Установка параметров маршрутизатора закончена. Переводим *Подключение по локальной сети* в состояние «Отключено».
11. Устанавливаем требуемые Вашим провайдером значения параметров *Подключение по локальной сети* (их сообщает служба поддержки провайдера), рассчитанные на режим функционирования маршрутизатора. В моём случае потребовалось ввести адрес DNS-сервера (193.178.158.1). Нажимаем кнопку «ОК». Переводим *Подключение по локальной сети* в состояние «Подключено».



12. К порту WAN маршрутизатора подключаем кабель (в моём случае, идущий от концентратора провайдера, установленного в чердачном помещении нашего дома). Перезагружаем компьютер, с которого ведём установку.
13. Запускаем браузер, проверяем работу.
14. На каждом из компьютеров, с которыми маршрутизатор будет работать через кабельное соединение, необходимо иметь *Подключение по локальной сети*, сделанное так же, как на первом компьютере (с которого велась установка маршрутизатора).
15. Затем к порту 2 подключаем кабель, ведущий ко второму компьютеру, к порту 3... и т.д. Проверяем работу.
16. Настраиваем *беспроводное сетевое соединение* на ноутбуке и др. компьютерных устройствах с беспроводными сетевыми адаптерами.

Дополнительные возможности

Современные маршрутизаторы имеют немало полезных дополнительных возможностей, увеличивающих функциональность домашней (или офисной) сети.